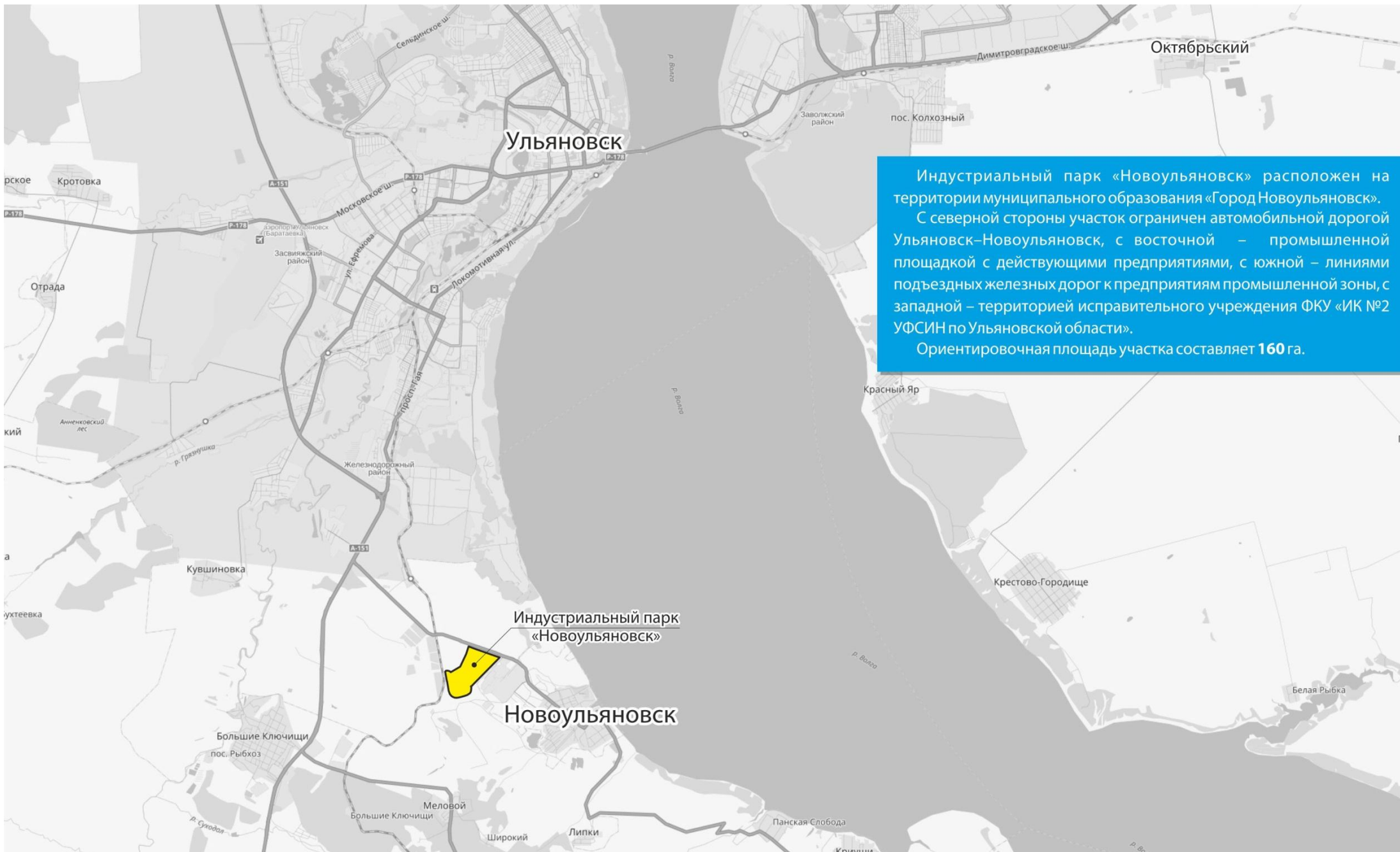




ИНДУСТРИАЛЬНЫЙ ПАРК
НОВОУЛЬЯНОВСК

Схема расположения



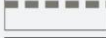
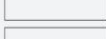
Индустриальный парк «Новоульяновск» расположен на территории муниципального образования «Город Новоульяновск».

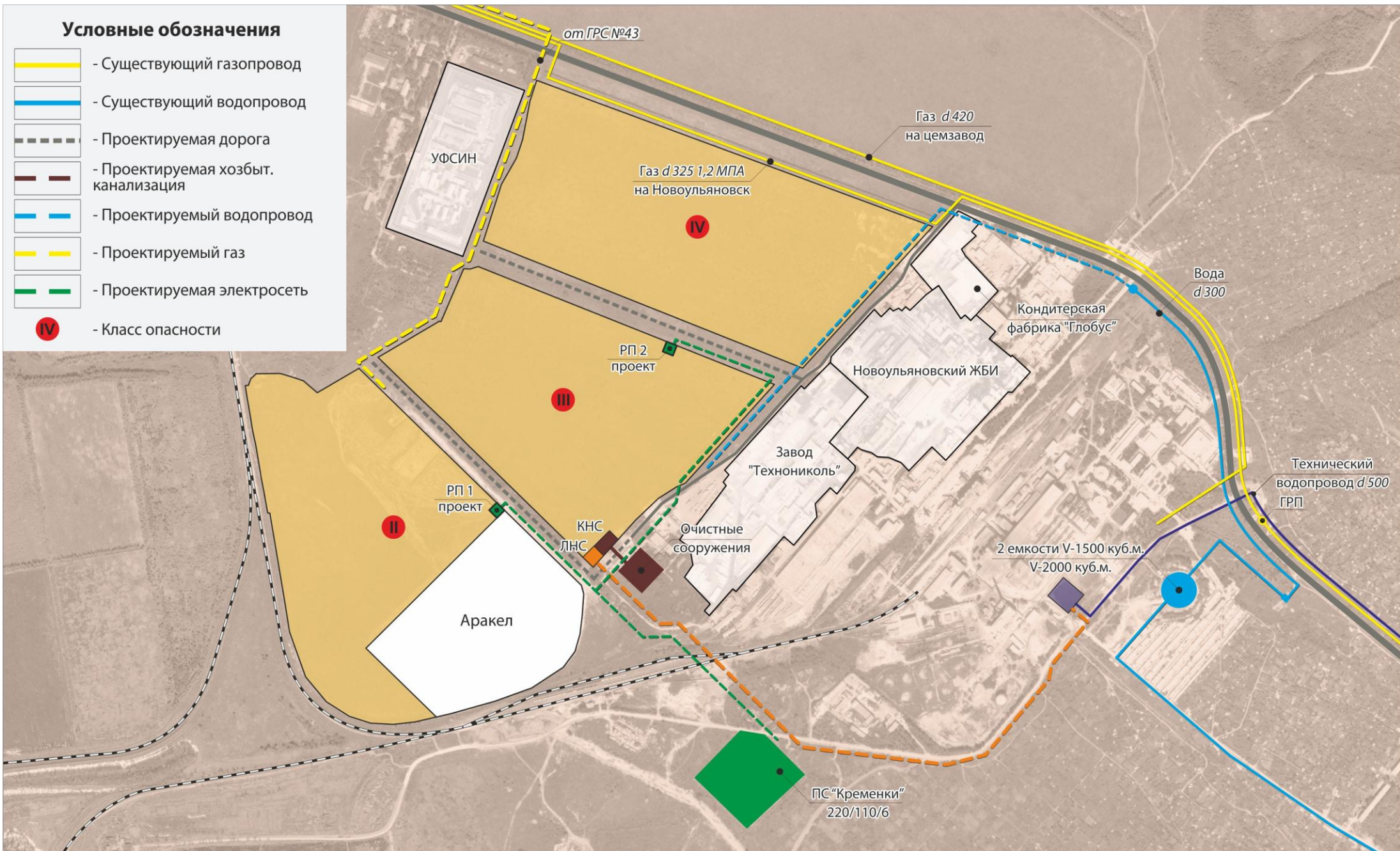
С северной стороны участок ограничен автомобильной дорогой Ульяновск–Новоульяновск, с восточной – промышленной площадкой с действующими предприятиями, с южной – линиями подъездных железных дорог к предприятиям промышленной зоны, с западной – территорией исправительного учреждения ФКУ «ИК №2 УФСИН по Ульяновской области».

Ориентировочная площадь участка составляет **160 га**.

Схема инженерных сетей промышленного парка «Новоульяновск»

Условные обозначения

-  - Существующий газопровод
-  - Существующий водопровод
-  - Проектируемая дорога
-  - Проектируемая хозяйств. канализация
-  - Проектируемый водопровод
-  - Проектируемый газ
-  - Проектируемая электросеть
-  - Класс опасности



Сводный укрупненный расчет стоимости строительства инженерной инфраструктуры
для индустриального парка «Новоульяновск»

№ п/п	Наименование	2017 г. млн. руб.	2018-2019 г. млн. руб.	Всего млн. руб.
1	Проект планировки территории	4,20		4,20
2	Хозяйственно-бытовая канализация: КНС, реконструкция очистных сооружений, напорные сети - 0,4 км	10,94(ПСД)	182,34(СМР)	193,28
3	Ливневая канализация (КНС, резервуар, локальные очистные сооружения, напорные сети - 2,0 км)	5,53(ПСД)	92,21(СМР)	97,74
4	Водоснабжение - 4 км	1,21(ПСД)	20,14(СМР)	21,35
5	Газоснабжение - 12,6 км	2,97(ПСД)	49,43(СМР)	52,40
6	Электроснабжение: РП – 2 шт, кабельные линии - 2,6 км	3,15(ПСД)	52,44(СМР)	55,59
	Итого	28	396,56	424,56
7	Автомобильная дорога: строительство автомобильной дороги 2,0 км, реконструкция - 1,3 км	3,6(ПСД)	201,19(СМР)	213,26